

Introduction

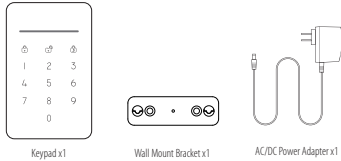
Foreword

Thank you for purchasing this wireless keypad IGET EP13. It is recommended to install close to the entry door inside, so users can conveniently operate arm, disarm, home arm after inputting passcode on keypad or arm/disarm by the RFID tags.

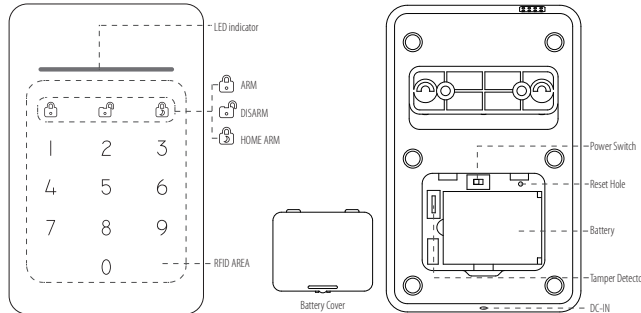
This keypad is recommended to use the Entry Delay feature of the smart alarm system, to avoid triggering alarm before disarming from after entering the house.

The operations are quite easy, just input the passcode then press [Arm]/[Disarm]/[Home Arm] key, or put RFID tag on the keypad to arm/disarm the system.

Parts List

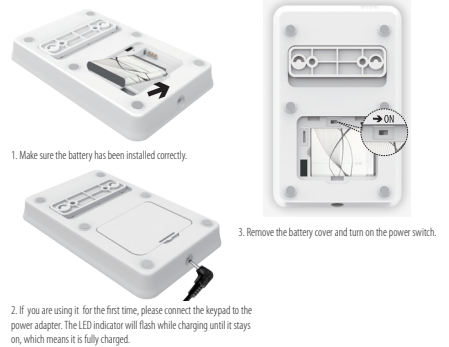


Appearance



Preparation before Use

Power ON



Pair the Keypad with the Main Panel	
Scan QR Code	
1.	Reset the keypad until the status bar is flashing in 3 colors.
2.	Launch the App. In the accessory management section, tap [Add Accessory].
3.	Scan the QR Code on the keypad.
4.	Follow the guideline in App and save the settings.
The keypad will beep once when the pairing process is finished.	

Pair the RFID Tag with the Main Panel	
Scan QR Code	
1.	Make sure the keypad has been paired with the system.
2.	Launch the App. In the accessory management section, tap [Add Accessory].
3.	Scan the QR Code on the RFID Tag.
4.	Follow the guideline in App and save the settings.
You can try disarming the system by reading the RFID via keypad after pairing, to check if the tag has been correctly paired.	

Usage

Activate Panel

- When the keypad is in sleep mode, touching any button of the keypad will activate the keypad.
- After being activated, the keypad will synchronize the real-time status with the alarm system immediately, the result will be represented by the status bar.
- When there is no operation on the keypad, it will enter sleep mode within 10 seconds.
- When the keypad is sleeping, it will not react to any signal sent from the system until the next activation.

Why Sleep?

Sleeping is the solution for long-time use when the keypad is in battery mode.

When the power adapter is connected, it starts providing power and charging the battery. With the help of over-charging protective circuit, we recommend users to keep the adapter connected while using. If you don't connect adapter, the Low battery indicator will light up once in 15 seconds and push notification will be sent to the APP. Please charge in time.



Arm/Disarm/Home Arm

Input the operation code, and press [Arm] [Disarm] or [Home Arm]
 The status bar would flash once and then change the color as following pattern after command is executed correctly.

[Arm] : Red
 [Disarm] : Green
 [Home Arm] : Blue

Note: The operation code can be set in the App.



Read the RFID tag on the keypad panel, the system will Disarm immediately if the tag is paired before.



Once the system is in SOS status and the keypad is activated, the status Bar will be red-flashing and generate beep alarm sounds for 1 minute.

Care & Maintenance

Usage Notices

- The keypad should be paired to control panel before use.
- The power supply of keypad could impact on the transmitting distance of wireless signal.
- The keypad is compatible for most of our alarm system, contact the distributor for more detail.
- Please make sure the battery has been installed in the keypad before use.
- The keypad is neither waterproof nor moisture-proof, please install it in a shady, cool and dry place.
- Install the keypad away from equipments that produces heat or electric-magnetic, such as heater, air conditioner, microwave oven etc.
- Take the keypad for disposal of recycling according to the local regulation.
- Do not take apart the product if you are not a professional technician.

Maintenance

- You can get most dust or fingerprint off with a dry, soft cloth or tissue.
- If there is dirt on the keypad, please wipe the surface by a soft cloth with a little dilute alkaline detergent and then wipe again with a dry cloth.

FAQ

Problem	Cause	Solution
No response from keypad	Low Battery	Please connect the power adapter to charge the battery if the problem is not solved, please contact the distributor for more help.
	Wearing Gloves	Take off the glove and try pressing the keypad again.
Keypad can't be paired with the system	No response from the alarm system.	Make sure the alarm system is power ON and the App has already connected to the system. Always make sure the location of the keypad installed can be covered by the RF signal sent from the alarm system. You can use a paired remote controller to test.
	The RFID tag hasn't paired with the alarm system.	Using the App to pair the RFID tag with the system.
Can't disarm by the RFID tag	Keypad is in power saving mode.	Touch any button of the keypad to activate it.
	Wrong operation password	Please input the right code. Users can modify the operation code in App, advanced setting-Reset PIN.

Technical Specifications

Specifications	Specifications
Working Humidity	≤90%
Working Temperature	-30°C-50°C
Input	DC 5V 1A
Battery	Lithium-ion Battery, 800mAh
Wireless Frequency	868.35MHz
Transmission Distance	Up to 1000m without obstacle
Standby Time	6 months for daily users(8 times per day, 30 seconds each time)
Weight	180g with backup battery
Size	144.5x91.8x20.8mm (LxWxH)(±0.1mm)
Status Bar	1 bar, 3 color(RED/GREEN/BLUE), upon the bottom area.
Power Switch	X1, beneath battery cover.
Reset Button	X1, pin hole, beneath battery cover.
Buttons	13 Touch buttons
RFID Area	All front area around the buttons.
Materials	FRONT: PC, BACK: Non-glassy surface to avoid scratches, WALL BRACKET: Non-glassy surface to avoid scratches
Wall Mounting	Using Mounting Bracket
Features	
Power Saving	Supported, not supported while charging, the real-time status would be updated only when keypad is activated.
Pairing	Supports scanning QR Code for pairing
Low Battery Warning	Supported. Color indicated on keypad and warning in APP.
Tamper Alarm	Supported
RFID Disarm	Supported, up to 99 RFID tags.
Reset	Supported

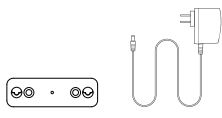
Úvodní slovo

Doporučuje se umístit v blízkosti vstupních dveří, aby uživatelé mohli zařízení pohodlně ovládat. Doporučujeme používat funkci zpoždění vstupu, aby se zabránilo spuštění alarmu před deaktivací pomocí klávesnice po vstupu do domu. Ovládání je snadné, stačí libovolným stiskem klávesnice „probudit“, poté zadat přístupový kód a poté stisknout klávesu [Aktivace] / [Deaktivace] / [Režim doma] nebo umístit RFID štítek na klávesnici pro aktivaci / deaktivaci systému. Klávesnice obsahuje záložní baterii, aby byla aktivní i při vypnutí proudu.

Seznam dílů



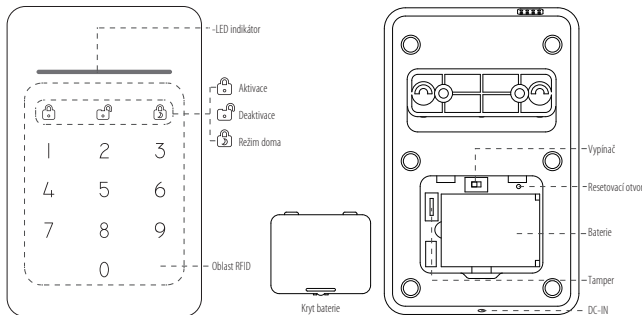
Klávesnice x1



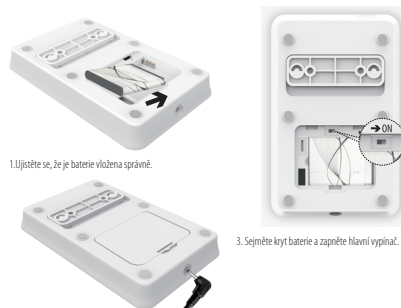
Konzole pro montáž na zadní

AC/DC napájecí adaptér x1

Vzhled



Příprava před použitím



1. Ujistěte se, že je baterie vložená správně.

2. Pokud ji použijete poprvé připojte klávesnici k napájecímu adaptéru. Indikátor LED bude během nabíjení blikat, dokud nezačne svítit, což znamená, že je plně nabitá.

3. Sejměte kryt baterie a zapněte hlavní vypínač.

Párování klávesnice s hlavním panelem	
Skenování QR kódu	
1.	Resetujte klávesnici, dokud stavový řádek neblíkně ve 3 barsech.
2.	Spusťte aplikaci. V části správy přístrojů klepněte na [Přidat přístrojův].
3.	Naskenujte QR kód na klávesnici.
4.	Postupujte podle pokynů v aplikaci a uložte nastavení.
5.	Pro dokončení procesu párování klávesnice jednou klikněte.

Párování RFID klíče s hlavním panelem	
Skenování QR kódu	
1.	Zkontrolujte, zda byla klávesnice spárována se systémem.
2.	Spusťte aplikaci. V části správy přístrojů klepněte na [Přidat přístrojův].
3.	Naskenujte QR kód na štítek RFID klíče.
4.	Postupujte podle pokynů v aplikaci a uložte nastavení.
5.	Pro párování můžete zkusit deaktivovat systém pomocí přiložené RFID ke klávesnici, abyste zkontrolovali, zda byl štítek spárován správně.

Péče a údržba

Před instalací a používáním

- Před použitím by měla být klávesnice spárována s ovládacím panelem a nabitá.
- Napájení klávesnice může mít vliv na vysílání zpožděnost signálu Wi-Fi.
- Klávesnice je kompatibilní s alarmem IGET M5, další informace na www.iget.eu.
- Před použitím se ujistěte, že je v klávesnici vložená baterie.
- Klávesnice není vodotěsná ani odolná proti vlhkosti. Instalujte ji na stinném, chladném a suchém místě.
- Nainstalujte klávesnici mimo zařízení produkující teplo nebo elektromagnetické pole, jako je topení, klimatizace, mikrovlnná trouba atd.
- Klávesnici odevzdejte k recyklaci podle místních předpisů.
- Vyrobek nerezezběje.

Údržba

- Většinu prachu nebo ostrý prst můžete odstranit suchým, měkkým hadříkem nebo ubrouskem.
- Pokud jsou na klávesnici nečistoty, otřete povrch měkkým hadříkem s trochou zředěného aalkalického čističho prostředku a poté znovu otřete suchým hadříkem.

Použití

Aktivace alarmu

1. Když je klávesnice v režimu spánku, aktivujete ji stisknutím libovolného tlačítka klávesnice.
2. Po aktivaci klávesnice okamžitě synchronizuje stav v reálném čase s alarmem, výsledek bude zobrazen na stavovém řádku.
3. Pokud na klávesnici neproběhne žádná operace, do 10 sekund přejde do režimu spánku.
4. Když je klávesnice v režimu spánku, nebude reagovat na žádný signál odeslaný ze systému až do další aktivace.

Proč režim spánku?

Režim spánku je řešení pro dlouhodobé používání, když je klávesnice v režimu baterie. Když je připojen napájecí adaptér, začne napájet a nabíjet baterii. S pomocí ochranného obvodu proti přebíjení je možné během používání ponechat adaptér stále připojený. Pokud nepřijíždíte adaptér, indikátor slabé baterie se rozsvítí jednou za 15 sekund a do aplikace se odešle notifikace.

Nejčastější dotazy

Problém	Příčina	řešení
Klávesnice nereaguje	Slabá baterie	Pro nabíjení baterie připojte napájecí adaptér. Pokud problém není vyřešen, požádejte o pomoc technickou podporu.
	Nesprávne nainstalované	Sundejte si rukavice a zkusíte znovu.
Klávesnici nelze spárovat	Alarm neodpovídá	Ujistěte se, že je alarm zapnutý a aplikace se již k systému připojila. Vždy se ujistěte, že umístíte instalované klávesnice je pokryto RF signálem odeslaným z alarmu. K testování můžete použít spárování dálkový ovládač.
Nelze vypnout pomocí RFID.	Štítek RFID nebyl spárován s alarmem.	Pro spárování RFID s alarmem použijte aplikaci.
	Klávesnice je v režimu úspory energie.	Pro aktivaci stiskněte libovolné tlačítko. Poté přiložte RFID klíč.
Chyba při [Aktivaci] / [Deaktivaci] / [Režim doma]	Nesprávne heslo	Zadejte správné heslo. Uživatelé mohou upravit heslo v aplikaci, pokud již nastavili – Změna hesla klávesnice – PIN.



Aktivace/Deaktivace/Režim doma

Zadejte heslo a zmáčkněte tlačítko [Aktivace] [Deaktivace] nebo [Režim doma]. Po správném provedení příkazu stavový řádek jednou blikne a poté změní barvu podle následujícího vzoru.

[Aktivace] : Červená
[Deaktivace] : Zelená
[Režim doma] : Modrá

Poznámka: Párování kód lze nastavit v aplikaci.



SOS

Načtěte RFID klíč na panelu klávesnice. Pokud je klíč spárován, okamžitě dojde k deaktivaci alarmu.

Jakmile je na klávesnici spuštěna funkce SOS, stavový řádek začne blikat červeně a spustí alarm na 1 minutu.

Technické specifikace

Specifikace		Specifikace	
Pracovní vlnková	≤90%	Tlačítka	13 guziků
Pracovní teplota	-10°C ~ 50°C	Oblast RFID	Čtírá přední část kolem tlačítka, blávně v okolí tlačítka nula
Vstup	DC 5V 1A	Materiály	Přední část: PC, Zadní část: Neokohly povrch, aby se zabránilo poškození povrchu, Konzole: Neokohly povrch, aby se zabránilo poškození
Baterie	Lithium-ion Baterie, 800mAh	Montážnaed	Přenosí montážní konzoly
Frekvence	868.35MHz	Funkce	
Dobah hláni jednotce	A3 1000m ve volném prostoru	Úspora energie	Ano. Není podporováno během nabíjení, stav v reálném čase by byl aktualizován pouze při aktivovaném klávesnici.
Dooba provozu na baterii	A3 6 měsíců při každodenním užívání (8x v den, po 30 sekundách)	Párování	Podporuje skenování QR kódu pro párování.
Herdnota	180g včetně baterie	Úpocornění na nízkou kapacitu baterie	Ano. Barevný indikátor na klávesnici a notifikace v aplikaci.
Rozměry	144.5x91.8x20.8mm (Důxv) (±0.1mm)	Tampar alarm	Ano
Stavový řádek	1 LED, používá 3 barvy (červená/zelená/modrá)	RFID deaktivace	Ano
Vypínač	X1, pod krytem baterie.	Reset	Ano
Tlačítka reset	X1, dírká, pod krytem baterie.		

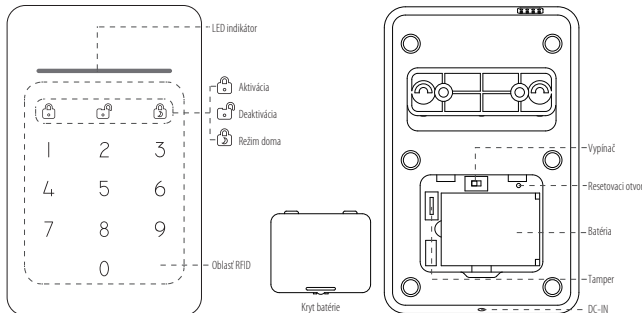
Úvodné slovo

Odporiča sa umiestniť vo vnútri v blízkosti vstupných dverí, aby užívateľia mohli zariadenie pohodlne ovládať. Odporúčame používať funkciu oneskoreného vstupu, aby sa zabránilo spusteniu alarmu pred deaktiváciou pomocou klávesnice po vstupe do domu. Ovládanie je celkom jednoduché, stačí zadať prístupový kód a potom stlačiť tlačidlá [Aktivácia] / [Deaktivácia] / [Režim doma] alebo umiestniť RFID štítok na klávesnicu pre aktiváciu / deaktiváciu systému. Klávesnica obsahuje záložnú batériu, aby bola aktívna aj pri výpadku prúdu.

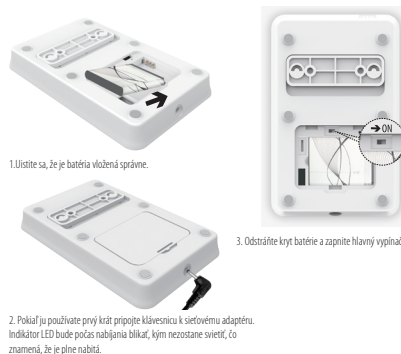
Zoznam dielov



Vzhľad



Príprava pred použitím



Párovanie klávesnice s hlavným panelom	
Skenovanie QR kódu	
1.	Resetujte klávesnicu, kým stavový riadok neblíkva v 3 farbách.
2.	Spustíte aplikáciu. V časti správy prístupového kľúča na [Pridať prístupového].
3.	Naskenujte QR kód na klávesnicu.
4.	Postupujte podľa pokynov v aplikácii a uložte nastavenia.
Po dokončení procesu párovania klávesnice raz pípne.	

Párovanie RFID s hlavným panelom	
Skenovanie QR kódu	
1.	Skontrolujte, či bola klávesnica spárovaná so systémom.
2.	Spustíte aplikáciu. V časti správy prístupového kľúča na [Pridať prístupového].
3.	Naskenujte QR kód na štítok RFID.
4.	Postupujte podľa pokynov v aplikácii a uložte nastavenia.
Po párovaní môžete skósiť deaktivovať systém pomocou prílohu RFID ko klávesnicu, aby ste skontrolovali, či bol štítok spárovaný správne.	

Starostlivosť a údržba

Pred inštaláciou a používaním

- Pred použitím by mala byť klávesnica spárovaná s ovládacím panelom.
- Napájanie klávesnice môže mať vplyv na vysielaciú vzdialenosť signálu Wi-Fi.
- Klávesnica je kompatibilná s IGET SECURITY M5, ďalšie informácie na www.iget.eu.
- Pred použitím sa uistite, že je v klávesnici vložená batéria.
- Klávesnica nie je vodotesná ani odolná proti vlhkosti. Inštalujte ju na tienistom, chladnom a suchom mieste.
- Nainštalujte klávesnicu mimo zariadenia produkujúce teplo alebo elektromagnetické pole, ako je kúrenie, klimatizácia, mikrovlnná rúra atď.
- Klávesnicu odovzdajte k recyklácii podľa miestnych predpisov.
- Vyrobnok nerozoberajte.

Údržba

- Väčšinu prachu alebo odtlačkov prstov môžete odstrániť suchou, mäkkou handričkou alebo obrúskou.
- Ak sú na klávesnicu nečistoty, utrite povrch mäkkou handričkou s trochu zriedeného alkalického čistiaceho prostriedku a potom znovu utrite suchou handričkou.

Použitie

Aktivácia alarmu

- Keď je klávesnica v režime spánku, aktivujete ju stlačením ľubovoľného tlačidla Klávesnice.
- Po aktivácii klávesnica okamžite synchronizuje stav v reálnom čase s alarmom, výsledok bude zobrazený na stavovom riadku.
- Pokiaľ na klávesnicu neprebekne žiadna operácia, do 10 sekúnd prejde do režimu spánku.
- Keď je klávesnica v režime spánku, nebude reagovať na žiadny signál odoslaný zo systému až do ďalšej aktivácie.

Prečo režim spánok?

Režim spánku je riešením pre dlhodobé používanie, keď je klávesnica v režime batérie. Keď je pripojený napájací adaptér, začne napájať a nabíjať batériu. S pomocou ochranného obvodu proti prebitiam je možné počas používania udržovať adaptér pripojený. Ak nepripojíte adaptér, indikátor slabšej batérie sa rozsvieti raz za 15 sekúnd a do aplikácie sa odosle notifikácia.



Aktivácia / Deaktivácia / Režim doma

Zadajte heslo a stlačte tlačidlo [Aktivácia] [Deaktivácia] alebo [Režim doma]. Po správnom prevedení príkazov stavový riadok raz blíkne a potom zmení farbu podľa nasledujúceho vzoru.

- [Aktivácia]: Červená
- [Deaktivácia]: Zelená
- [Režim doma]: Modrá

Poznámka: Prevádzkový kód možno nastaviť v aplikácii.

Načítajte RFID kľúč na panel klávesnice. Ak je kľúč spárovaný, okamžite dôjde k deaktivácii alarmu.



Ako náhle je na klávesnicu spustená funkcia SOS, stavový riadok začne blíknuť červenou a spusti alarm na 1 minútu.

Najčastejšie otázky

Problém	Príčina	Riešenie
Klávesnica nereaguje	Slabá batéria	Pre nabíjanie batérie pripojte napájací adaptér. Ak problém nie je vyriešený, požiadajte o pomoc distribútora.
	Nosadené rukavice	Zložte si rukavice a skúste znovu.
Klávesnica nejeďe spárovať	Alarm neodpovedá	Uistite sa, že je alarm zapnutý a aplikácia sa už k systému pripojila. Vždy sa uistite, že umiestnenie inštalovanej klávesnice je podporuje RF signálom odoslaným z alarmu. K testovaniu môžete použiť spárovaný diaľkový ovládač.
Nedá sa vypnúť pomocou RFID	Štítok RFID nebol spárovaný s alarmom.	Pre spárovanie RFID s alarmom použite aplikáciu.
	Klávesnica je v režime úspory energie.	Pre aktiváciu stlačte ľubovoľné tlačidlo.
Chyba pri [Aktivácia] [Deaktivácia] [Režim doma]	Nesprávne heslo	Zadajte správne heslo. Používateľia môžu upraviť heslo v aplikácii, pokročile nastavenia -> Resetovať PIN.

Technické špecifikácie

Špecifikácie		Špecifikácie	
Pracovná hĺbosť	≤90‰	Tlačidlá	13 tlačidiel
Pracovná teplota	-10°C - 50°C	Oblasť RFID	Čelá predná časť okolo tlačidiel
Vstup	DC 5V 1A	Materiály	Predná časť PC, zadná časť: Neroskovitý povrch, aby sa zabránilo poškodeniu; Konzola: Neroskovitý povrch, aby sa zabránilo poškodeniu
Batéria	Lithium-ion Batéria, 800mAh	Montážnastava	Pomocou montážnej konzoly
Frekvencia	868.35MHz	Funkcie	
Dobuňhľad jednotky	A3 1000m vo voľnom priestore	Sieťové energie	Áno. Nie je podporované počas nabíjania, stav v reálnom čase by bol aktualizovaný len pri aktivovaní klávesnicu.
Doba prevádzky na batériu	6 mesiacov pri každodennom používaní (8x denne, po 30 sekundách)	Párovanie	Podporuje skenovanie QR kódu pre párovanie.
Hermetizácia	180g vrstevnate batérie	Upozornenie na nátku kapacitu batérie	Áno. Farbný indikátor na klávesnicu a notifikácie v aplikácii.
Rozmery	144.5x91.8x20.8mm (DxŠxV)(±0.1mm)	Tampér alarm	Áno
Stavový riadok	1 príložok, 7 farby (červená / zelená / modrá)	RFID deaktivácia	Áno
Vypínač	X1, pod krytom batérie	Reset	Áno
Tlačidlo reset	X1, dierka, pod krytom batérie		

Bevezetés

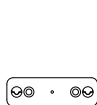
Előzd

Javasoljuk, hogy a bejárati ajtó közelében helyezze el, hogy a felhasználók kényelmesen kezelhessék a készüléket. Javasoljuk a beépítés késleltetését használati annak megakadályozására, hogy a riasztás deaktiválás előtt aktiválódjon a billentyűzet használatával, miután belépett a házba. A kezelés meglehetősen egyszerű, csak írja be a jelszót, majd nyomja meg az [Aktiválás] / [Deaktiválás] / [Otthoni mód] gombot, vagy helyezzen RFID-címkét a billentyűzetre a rendszer aktiválásához / deaktiválásához. A billentyűzet tartalék akkumulátort tartalmaz, amely áramkimaradás esetén is aktív lehet.

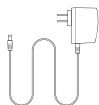
Alkatrész lista



Billentyűzet x1

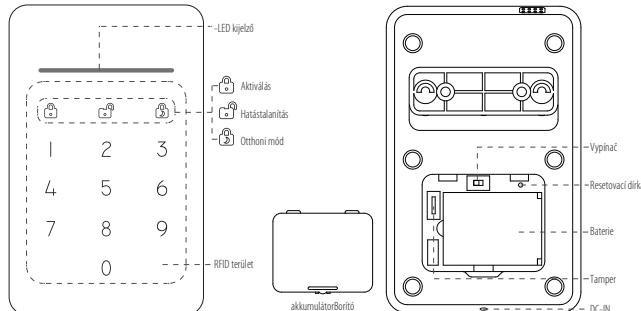


Falra szerelhető konzol x1

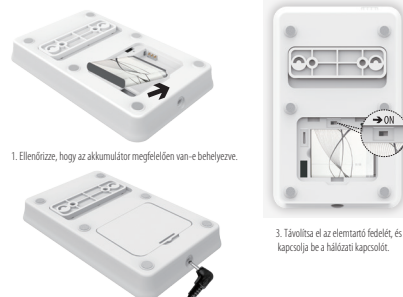


AC/DC tápegység x1

Kínézet



Előkészítés használat előtt



1. Ellenőrizze, hogy az akkumulátor megfelelően van-behelyezve.
2. Ha először használja, csatlakoztassa a billentyűzetet a hálózati adapterhez. A LED töltés közben villogni kezd, amíg világít, jelzve, hogy teljesen fel van töltve.

3. Távolítsa el az elemeket fedőlejt, és kapcsolja be a hálózati kapcsolót.

Párosítsa a billentyűzetet a tálcával	
QR-kód beolvasása	
1.	Alkossa vissza a billentyűzetet, amíg az állaport 3 színben nem villog.
2.	Indítsa el az alkalmazást. A tartozékkészlet részben kattintson a [Tartozék hozzáadása] gombra.
3.	Olvasza be a QR-kódot a billentyűzeten.
4.	A beállítások menüjéhez lépessen az alkalmazás utasításait.
Amikor a párosítás befejeződött, a kezelő egyszer sípól.	

RFID párosítás a fő panelen	
QR-kód beolvasása	
1.	Ellenőrizze, hogy a billentyűzet párosítva van-e a rendszerrel.
2.	Indítsa el az alkalmazást. A tartozékkészlet részben kattintson a [Tartozék hozzáadása] gombra.
3.	Olvasza be a QR-kódot az RFID címkén.
4.	A beállítások menüjéhez lépessen az alkalmazás utasításait.
A párosítás után megpróbálhatja letiltani a rendszert, ha RFID-1 csatlakozást a kezelőhöz, hogy ellenőrizze, hogy a címke megfelelően van-e párosítva.	

Gondozás és karbantartás

Telepítés és használat előtt

- Használat előtt a billentyűzetet párosítani kell a kezelőpanellel.
- A billentyűzet áramellátása befolyásolhatja a Wi-Fi jel átviteli távolságát.
- A billentyűzet kompatibilis a IGET SECURITY M5, www.iget.eu.
- Használat előtt ellenőrizze, hogy az akkumulátor be van-e helyezve a billentyűzetre.
- A billentyűzet nem vizsgáló és nedvességálló. Helyezze árnyékos, hűvös, száraz helyre.
- A billentyűzetet helyezze el olyan hő- vagy elektromágnes terhelés előlélő eszközökől, mint például a fűtés, légkondicionálás, mikrohullámú sütő stb.
- A billentyűzetet a helyi előírásoknak megfelelően ártalmatlanítsa.
- Ne szerepeljen szét a terméket.

Karbantartás

- A legközelebbi port vagy üzemnyomatot száraz, puha ruhával vagy ruhával távolíthatja el.
- Ha szennyeződés van a billentyűzeten, törölje le a felületet puha ruhával, heves higiénis töltő tisztítóval, majd törölje újra száraz ruhával.

Használat

Riasztás aktiválása

1. Amikor a billentyűzet alvó üzemmódban van, nyomja meg a billentyűzet bármelyik gombját az aktiválásához.
2. A billentyűzet aktiválása után azonnal valós időben szinkronizálja az állapotot a riasztással, az eredmény megjelenik az állapoton.
3. Ha a billentyűzeten semmilyen műveletet nem hajtanak végre, az 10 másodpercen belül alvó üzemmódba lép.
4. Ha a billentyűzet alvó üzemmódban van, a következő aktiválásig nem reagál a rendszer által küldött jelekre.

Miért alvó üzemmódban?

Az alvó mód hosszú távú használatra jelent megoldást, amikor a billentyűzet akkumulátoros üzemmódban van. Amikor a hálózati adapter csatlakoztatva van, megkezdik az akkumulátor áramellátását és töltését. A túlfeszültség-védelmi áramkör segítségével azt javasoljuk, hogy a felhasználók a használat során tartás csatlakoztatva az adaptert. Ha nem csatlakoztatja az adaptert, akkor az akkumulátor lemerülésének jelzése 15 másodpercenként világít és értesítést küld az alkalmazásának.



Aktiválás / deaktiválás / otthoni mód

Írja be a jelszót, és nyomja meg az [Aktiválás] (Deaktiválás) vagy [Otthoni mód] gombot. A parancsok megfelelő végrehajtása esetén az állapoton egyszer villog, majd a következő mintának megfelelően megváltoztatja a színt.
[Aktiválás]: Piros
[Deaktiválás]: Zöld
[Otthoni mód]: Kék

Megjegyzés: A műveleti kód az alkalmazásban állítható be.



Töltse be az RFID kulcsot a kezelőpanelre. Ha a kulcs párosítva van, a riasztás azonnal kikapcsol.

Amint az SOS funkció aktiválódik a billentyűzeten, az állapoton villogni kezd piros és 1 perig riasztást vált ki.

Gyakran Ismételt Kérdések

Probléma	Ok	Megoldás
A billentyűzet nem reagál	Lenyomult az akkumulátor	Az akkumulátor töltéséhez csatlakoztassa a hálózati adaptert. Ha a probléma továbbra is fennáll, forduljon a forgalmazóhoz segítségért.
	Kopott keztyű	Vegye le a keztyűt, és próbálja újra.
A billentyűzet nem párosítható	A riasztás nem reagál	Ellenőrizze, hogy a riasztás be van-e kapcsolva, és az alkalmazás már csatlakoztatott-e a rendszerhez. Mindig győződjön meg arról, hogy a telepített billentyűzet helyét lefedi a riasztással küldött RF jel. A teszteléhez párosított távirányítót használhat.
	RFID címkével nem lehet kapcsolni	Az alkalmazás segítségével párosíthatja az RFID-t egy riasztással.
Hiba az [Aktiválás] (Deaktiválás) [Otthoni mód]	Az RFID címkét nem párosították a riasztással.	Az aktiválásához nyomja meg bármelyik gombot.
	A billentyűzet energiatartalékában működik van.	Írja be a helyes jelszót. A felhasználók szerkeszthetik a jelszót az alkalmazásban, speciális beállítások - PIN-kód visszaállítása.

Műszaki adatok

Specifikációk	Specifikációk
Menk-párastartalom	≤90%
Üzemi hőmérséklet	-10°C – 50°C
Bemenet	DC 5V 1A
Akkumulátor	Lítium-ion akkumulátor, 800mAh
Frekvencia	868.35MHz
Tartomány a RF egység	1000 m-ig szabad hely
Elem élettartam	Napi 6 hónapos használat (napj 8-12ór, 30 másodperc után)
Tömeg	180g akkumulátorral együtt
Méret	144.5x120.8x20.8mm (HxSxM)(±0.1mm)
Állaport	1 csill, 3 szín (piros / zöld / kék)
Kapcsoló	X1, az elemfedőt alatt.
Reset gomb	X1, furat, az elemfedőt alatt.

Specifikációk	Specifikációk
Gombok	13 gomb
RFID terület	Az egész előlélő rész a gombok körül.
Anyagok	Uzemi hőmérséklet: Az egész előlélő rész a gombok körül. Üzemi hőmérséklet: Az egész előlélő rész a gombok körül. Üzemi hőmérséklet: Az egész előlélő rész a gombok körül.
Felhasználható	A regisztrált kóddal használható
Funkció	
Energiaátalék	Igen. Töltés közben nem támogatott, a való ideig állapot csak a billentyűzet aktiválásakor frissül.
Párosítás	Támogatja a QR kód beolvasását a párosításhoz.
Figyelem az akkumulátor lemerüléséről	Igen. Szingkelt a billentyűzeten és értesítést az alkalmazásban.
Szabványosítás	Igen
RFID deaktiválás	Igen
Visszaállítás	Igen

Wprowadzenie

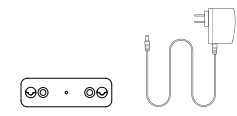
Przedmowa

Zaleca się umieszczenie go wewnątrz w pobliżu drzwi wejściowych, aby użytkownicy mogli wygodnie obsługiwać urządzenie. Zalecamy korzystanie z funkcji opóźnienia na wejście, aby zapobiec wyzwoleniu alarmu przed dezaktywacją za pomocą klawiatury po wejściu do domu. Obsługa jest dość prosta, wystarczy wprowadzić hasło, a następnie nacisnąć klawisz [Aktywuj] / [Dezaktywuj] / [Tryb domowy] lub umieścić RFID na klawiaturze, aby aktywować / dezaktywować system. Klawiatura zawiera zapasową baterię, która działa nawet w przypadku awarii zasilania.

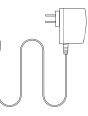
Lista części



Klawiatura x1

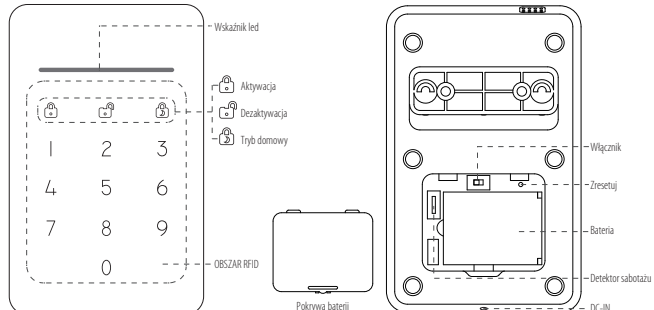


Wspornik do montażu na ścianie x1



Zasilacz AC/DC x1

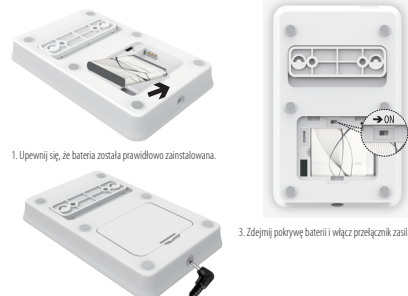
Wygląd



Pokrywa baterii

Przygotowanie przed

użyciem



1. Upewnij się, że bateria została prawidłowo zainstalowana.

2. Jeśli używasz go po raz pierwszy, podłącz klawiaturę do zasilacza. Wskaźnik LED będzie migał podczas ładowania, aż pozostanie włączony, co oznacza, że jest w pełni naładowany.

3. Zdejmij pokrywkę baterii i włącz przełącznik zasilania.

Parowanie klawiatury z paskiem zadań	
Skanowania QR Code	
1. Zresetuj klawiaturę, aż pasek stanu zacznie migać 3 kolorem.	
2. Uruchom aplikację. W sekcji zarządzania akcesoriami kliknij opcję [Dodaj akcesorium].	
3. Zeskanuj kod QR na klawiaturze.	
4. Postępuj zgodnie ze wskazówkami w aplikacji i zapisz ustawienia.	
Klawiatura wyda jeden sygnał dźwiękowy po zakończeniu procesu parowania.	

Parowanie RFID z panelem głównym	
Skanowania QR Code	
1. Upewnij się, że klawiatura została sparowana z systemem.	
2. Uruchom aplikację. W sekcji zarządzania akcesoriami kliknij opcję [Dodaj akcesorium].	
3. Zeskanuj kod QR z klucza RFID.	
4. Postępuj zgodnie ze wskazówkami w aplikacji i zapisz ustawienia.	
Możesz spróbować dezaktywacji systemu za pomocą odczytu RFID klawiatury, aby sprawdzić, czy klucz został poprawnie sparowany.	

Posługiwać się

Aktywacja alarmu

- Gdy klawiatura jest w trybie uśpienia, naciśnij dowolny klawisz na klawiaturze, aby ją aktywować.
- Po uruchomieniu klawiatura natychmiast synchronizuje stan w czasie rzeczywistym z alarmem, wysłanie zostanie wyświetlony na pasku stanu.
- Gdy klawiatura nie jest używana, w ciągu 10 sekund przejdzie w tryb uśpienia.
- W stanie uśpienia manipulator nie będzie reagował na żaden sygnał wysłany z systemu do momentu ponownego uruchomienia.

Dlaczego spać?

Uśpienie to rozwiązanie do długotrwałego użytkowania, gdy klawiatura jest zasilana baterijnie. Gdy zasilacz jest podłączony, zaczyna dostarczać energię i ładować baterię. Przy pomocy obrotu zabezpieczającego przed nadmiernym ładowaniem, zalecamy użytkownikom, aby adapter był podłączony podczas użytkowania. Jeśli nie podłączysz adaptera, wskaźnik niskiego poziomu baterii zawiśnie się raz na 15 sekund, a powiadomienie push zostanie wysłane do aplikacji. Proszę naładować.



Aktywacja / Dezaktywacja / Tryb domowy

Wprowadź kod operacyjny i naciśnij [Aktywacja] [Dezaktywacja] lub [Tryb domowy] klucza. Po prawidłowym wykonaniu poleceń pasek stanu migie raz, a następnie zmieni kolor zgodnie z następującym wzorem.

[Aktywacja]: Czerwony
[Dezaktywacja]: Zielony
[Tryb domowy]: Niebieski

Uwaga: Kod operacji można ustawić w aplikacji.

Odczytaj RFID klucza na panelu klawiatury, system natychmiast się dezaktywuje, jeśli klucz RFID został wcześniej sparowany.



Gdy system jest w stanie SOS klawiatura jest aktywna, Wygląd Pasek zacznie migać na czerwono i będzie generować sygnał dźwiękowy przez 1 minutę.

Opieka i utrzymanie

Przed instalacją i użyciem

- Klawiaturę należy sparować z centralą przed użyciem.
- Zasilanie klawiatury może wpływać na odległość transmisji sygnału Wi-Fi.
- Klawiatura jest kompatybilna z iGET SECURITY MMS. Aby uzyskać więcej informacji: www.getjeu.com.
- Przed użyciem upewnij się, że bateria jest włożona do klawiatury.
- Klawiatura nie jest wodoodporna ani odporna na wilgoć. Zainstaluj ją w zacienionym, chłodnym i suchym miejscu.
- Zainstaluj klawiaturę z dala od urządzeń wytwarzających ciepło lub pola elektromagnetyczne, takich jak ogrzewanie, klimatyzacja, kuchnia mikrofalowa itp.
- Zużyj klawiaturę zgodnie z lokalnymi przepisami.
- Nie demontuj produktu.

Konserwacja

- Wielkość kurzu i odcisków palców można usunąć suchą, miękką szmatką.
- Jeśli klawiatura jest zabrudzona, wytrzyj powierzchnię miękką szmatką z niewielką ilością rozcieńzonego alkalicznego środka czyszczącego, a następnie wytrzyj ponownie suchą szmatką.

Często Zadawane Pytania

Problem	Przyczyna	Rozwiązanie
Klawiatura nie reaguje	Niski poziom baterii Błędny klawisz	Podłącz zasilacz sieciowy, aby naładować akumulator. Jeśli problem nie ustąpi, skontaktuj się z dystrybutorem w celu uzyskania pomocy. Zdejmij nakładki i spróbuj ponownie.
Nie można sparować klawiatury	Alarm nie reaguje	Upewnij się, że alarm jest włączony, a aplikacja jest już połączona z systemem. Zawsze upewnij się, że klawiatura zainstalowana klawiatury jest w zasięgu sygnału radiowego wywołanym z alarmu. Do testowania możesz użyć sparowanego pilota.
Nie można go wyłączyć za pomocą RFID	Tryb RFID nie został sparowany z alarmem. Klawiatura jest w trybie oszczędzania energii.	Użyj aplikacji, aby sparować RFID z alarmem. Naciśnij dowolny przycisk, aby aktywować.
Błąd z [Aktywuj] / [Dezaktywuj] / [Tryb domowy]	Niepoprawne hasło	Wprowadź poprawne hasło. Użytkownicy mogą edytować hasło w aplikacji, ustawienia i zawiadomienia - Bezejzy PIN.

Specyfikacja techniczna

Specyfikacja	Specyfikacja
Wydajność podczas pracy	≤90%
Temperatura robocza	-10°C ~ 50°C
Wyświetlacz	DC 5V 1A
Bateria	Bateria litowo-jonowa, 800mAh
Čełstotliwość	868.35MHz
Zasięgi do jednostki głównej	Do 1000m wolnej przestrzeni
Żywotność baterii	6 miesięcy codziennego użytkowania (8 razy dziennie po 30 sekund)
Waga	180g w tym bateria
Wymiary	144.5x118x20.8mm (DxSxW)(±0.1mm)
Pasek stanu	1 pasek, 3 kolory (czerwony / zielony / niebieski)
Przełącznik	X1, pod pokrętką baterii.
Przycisk reset	X1, otwór pod pokrętką baterii.
Guziki	13 guzików
Obszar RFID	Obszar z promionami wiązki guzików.
Materiały	Przebieg PC, Tył powierzchni nieczarna, aby zapobiec zadrapaniu, Uchwyt: powierzchnia nieczarna, aby zapobiec zadrapaniem
Montaż na ścianie	Korzystanie ze wspornika montażowego
Funkcjonować	
Oszczędzanie energii	Supported, not supported while charging, the real-time status would be updated only when keypad is activated.
Łączenie w parę	Supports scanning QR Code for pairing
Odrożnienie o niskim poziomie naładowania baterii	Tak, Wskaźnik koloru na klawiaturze i powiadomienia w aplikacji.
Ramki odbijający	Tak
Dezaktywacja RFID	Tak
Restawowanie	Tak

